

SO.01 TECHNIKA PROSTŘEDÍ STAVEB

D.1.4VZT VZDUCHOTECHNIKA

SEZNAM PŘÍLOH :

D.1.4VZT-1	TECHNICKÁ ZPRÁVA
D.1.4VZT-2	1.NP
D.1.4VZT-3	2.NP

AKCE: SOFTBALOVÉ HŘIŠTĚ TJ JISKRA HB PŘÍSTAVBA ODPALIŠTĚ
PARC.Č.:1852/12 K.Ú.: HAVLÍČKŮV BROD

STAVEBNÍK: TJ JISKRA HB z.s.

OBEC: HAVLÍČKŮV BROD

KRAJ: KRAJ VYSOČINA

STUPEŇ PD: DSP

DATUM: 05 / 2025

VYPRACOVAL: Ing. IVAN DOLEJŠ

KONTROLOVAL: Ing. VLADIMÍR MATĚJKA

SO.01 VZDUCHOTECHNIKA
D.1.4VZT-1 TECHNICKÁ ZPRÁVA

AKCE: SOFTBALOVÉ HŘIŠTĚ TJ JISKRA HB PŘÍSTAVBA ODPALIŠTĚ
PARC.Č.:1852/12 K.Ú.: HAVLÍČKŮV BROD

STAVEBNÍK: TJ JISKRA HB z.s.

OBEC: HAVLÍČKŮV BROD

KRAJ: KRAJ VYSOČINA

STUPEŇ PD: DSP

DATUM: 05 / 2025

VYPRACOVAL: Ing. IVAN DOLEJŠ

KONTRLOVAL: Ing. VLADIMÍR MATĚJKA

Obsah:

- **Popis jednotlivých zařízení, technické parametry**

1.POPIS JEDNOTLIVÝCH ZAŘÍZENÍ, TECHNICKÉ PARAMETRY:

Zařízení 1 - 1.NP - č.m. 1.02

Odtah zabezpečuje potrubní nástěnný el. ventilátor s doběhem o max. objemu průtoku 315 m³/h např. E-Style 150 (230V/50Hz, krytí IPX4). Odvodu vzduchu zabezpečuje vzduchovod z PVC trub ø 150 mm vedený skrz obvodové zdivo a zakončena na fasádě plastovou mřížkou se sítinou proti hmyzu

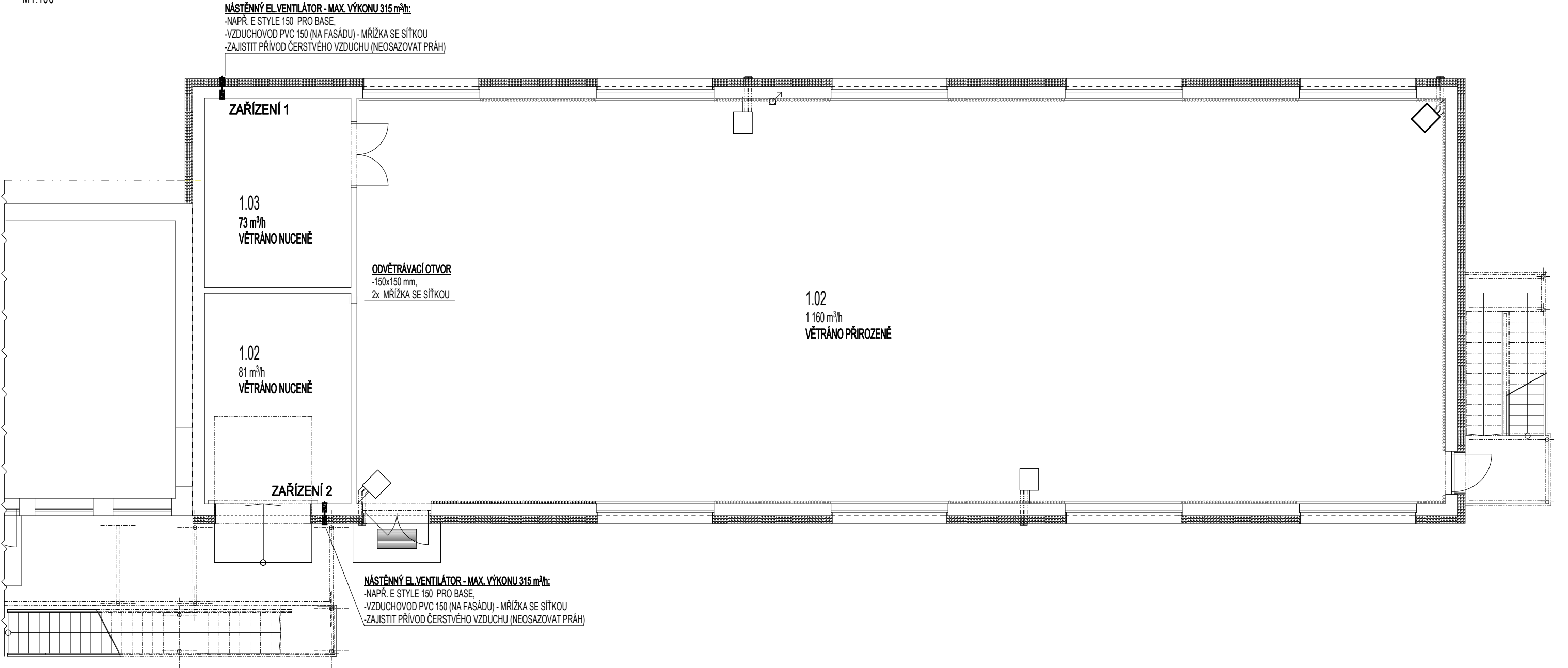
Pro odvětrávané prostory nutno zabezpečit přístup čerstvého vzduchu odvětrávacími mřížkami, umístěnými ve dveřních křídlech nebo neosazením dveřního prahu.

Zařízení 2 - 1.NP - č.m. 1.03

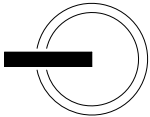
Odtah zabezpečuje potrubní nástěnný el. ventilátor s doběhem o max. objemu průtoku 315 m³/h např. E-Style 150 (230V/50Hz, krytí IPX4). Odvodu vzduchu zabezpečuje vzduchovod z PVC trub ø 150 mm vedený skrz obvodové zdivo a zakončena na fasádě plastovou mřížkou se sítinou proti hmyzu

Pro odvětrávané prostory nutno zabezpečit přístup čerstvého vzduchu odvětrávacími mřížkami, umístěnými ve dveřních křídlech nebo neosazením dveřního prahu.

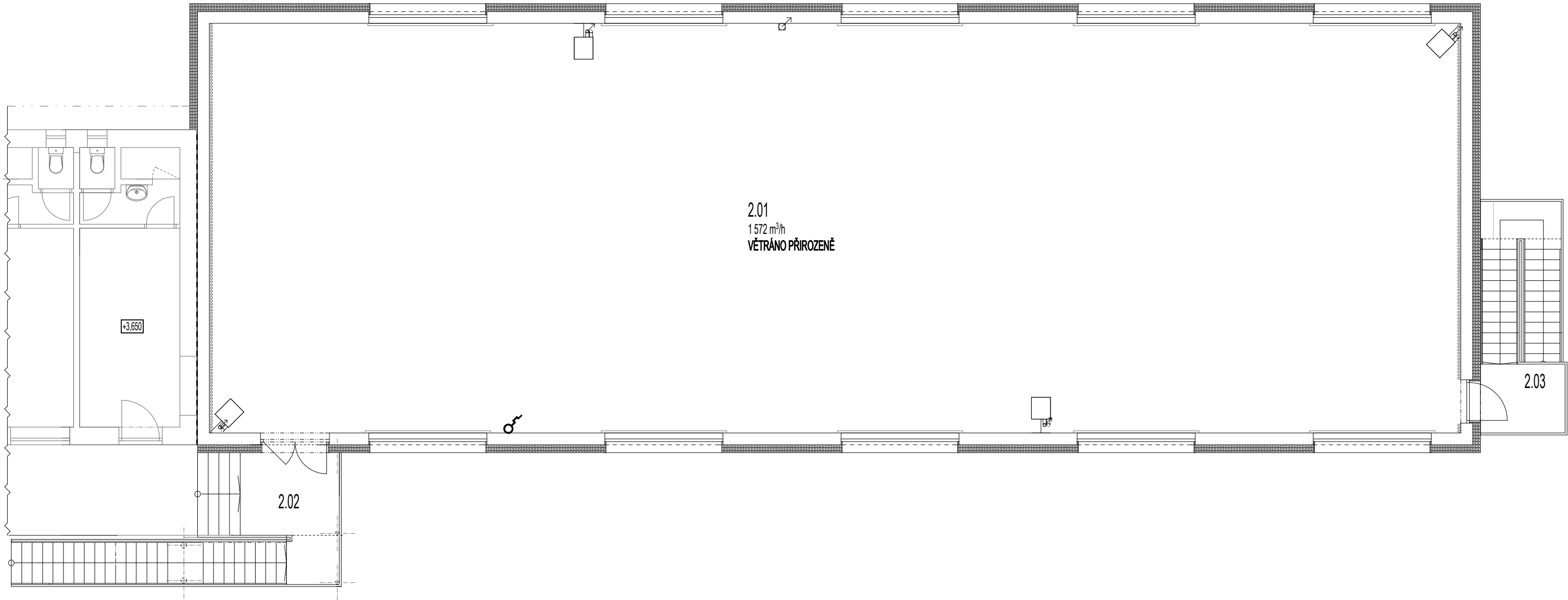
Zbýlé prostory jsou odvětrány přirozeně okny.



POZNÁMKY:
- PROJEKTOVÁ DOKUMENTACE ŘEŠÍ TECHNOLOGII P POUZE SCHÉMATICKY,
KONEČNÝ NÁVRH VČETNĚ REALIZACE PROVEDE ODBORNÁ FIRMA
- VŠECHNY PRÁCE PROVÁDĚT DLE PLATNÝCH ČSN A TECHNOLOGICKÝCH PRAVIDEL BEZPEČNOSTI PRÁCE
- VÝSTAVBU NUTNO KOORDINOVAT S OSTATNÍMI PROFESEMI



VYPRACOVAL:	Ing. IVAN DOLEJŠ, OSKAR ADAMEC	HLAVNÍ INŽENÝR:	Ing. VLADIMÍR MATĚJKA	KRAJ:	KRAJ VYSOČINA
AKCE:	SOFTBALOVÉ HRŠTĚ TJ JISKRA HB PŘÍSTAVBA ODPALIŠTĚ	DATUM:	05 / 2025		
		OBEČ:	HAVL. BROD		
STAVEBNÍK:	TJ JISKRA HAVLÍČKŮV BROD z.s.	FORMÁT:	xA4		
VÝKRES:	SO.01 VZDUCHOTECHNIKA 1.NP	MĚŘÍTKO: 1:100	ČÍSLO VÝKRESU: D.1.4VZT-2		
STUPEŇ PD:	DSP				



POZNÁMKY:

- PROJEKTOVÁ DOKUMENTACE ŘEŠÍ TECHNOLOGII POUZE SCHÉMATICKY, KONEČNÝ NÁVRH VČETNĚ REALIZACE PROVEDE ODBORNÁ FIRMA
- VŠECHNY PRÁCE PROVÁDĚT DLE PLATNÝCH ČSN A TECHNOLOGICKÝCH PRAVIDEL BEZPEČNOSTI PRÁCE
- VÝSTAVBU NUTNO KOORDINOVAT S OSTATNÍMI PROFESEMI

VYPRACOVAL:	Ing. IVAN DOLEJŠ, OSKAR ADAMEC	HLAVNÍ INŽENÝR:	Ing. VLADIMÍR MATĚJKA	KRAJ:	KRAJ VYSOČINA
AKCE:	SOFTBALOVÉ HRŠTĚ TJ JISKRA HB PŘÍSTAVBA ODPALIŠTĚ	DATUM:	05 / 2025		
		OBEK:	HAVL. BROD		
STAVEBNÍK:	TJ JISKRA HAVLÍČKŮV BROD z.s.	FORMÁT:	xA4		
VÝKRES:	SO.01 VZDUCHOTECHNIKA 2.NP	MĚŘÍTKO: 1:100	ČÍSLO VÝKRESU: D.1.4VZT-3		
STUPEŇ PD:	DSP				